

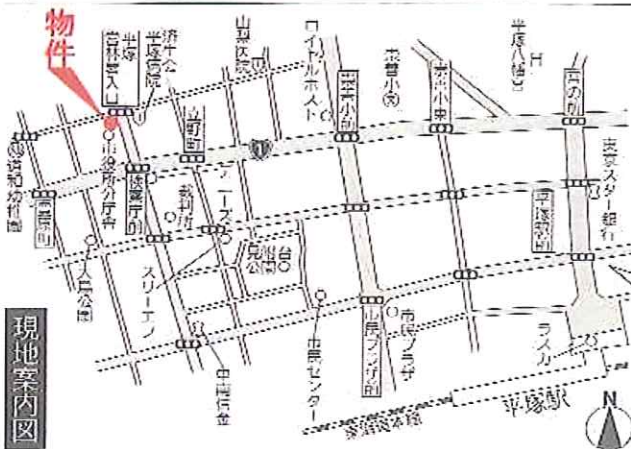
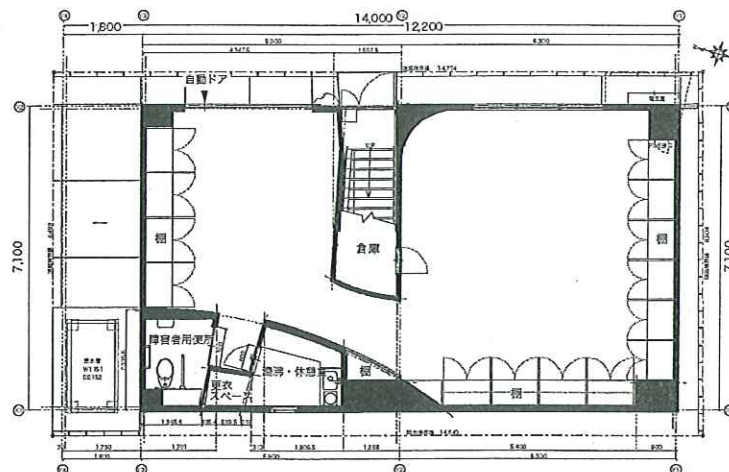
# 貸店舗(一部) TKビル(ゑるぷす)

JR東海道本線平塚駅バス7分営林署前徒歩1分

☆日当たり良好☆飲食店可



平面図



物件	貸店舗(一部)
名称	TKビル(ゑるぷす)
賃料	162,000円
	敷金:無 礼金:1ヶ月
交通	沿線:東海道線
	駅:平塚
住所	バス:7分 バス停まで徒歩:1分
	神奈川県平塚市豊原町2-18
建物	使用部分面積:82.42㎡
	構造:鉄骨造4階建1階部分
	間取:店舗
入居	築年月:1998年4月竣工
	入居時期:順次
	契約期間:3年
保険	現況:空
	加入義務:有(借家人賠償責任保険)
	保険期間:3年(契約更新時に更新要)
設備 条件	トイレ・ビルトインエアコン
	退去時:保証金1ヶ月

神奈川県知事免許(7)第16825号 〒254-0035 神奈川県平塚市宮の前8-11



## 株式会社 タック

TEL:0463-23-5925

FAX:0463-22-1747

定休日:隔週土曜日 日曜日 祝日 年末年始 GW休暇 お盆休み